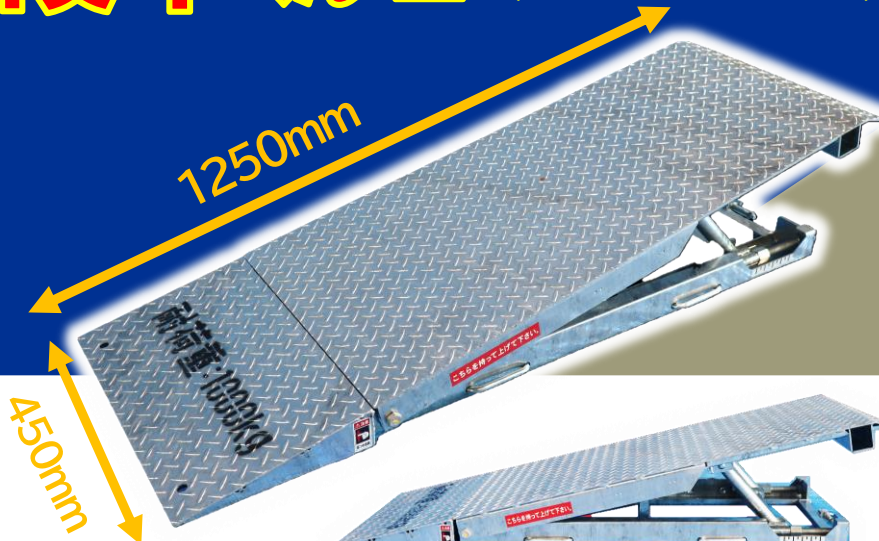


自在式段差踏板

# 段平くんⅡ (DAN-1250Ⅱ N)

建設・建築現場の  
段差解消に



両サイドのナットを回し  
簡単に段差調整ができます。

最小高 **100mm**

**無段階調節**

最大高 **250mm**



◎積載荷重は1台1000kg

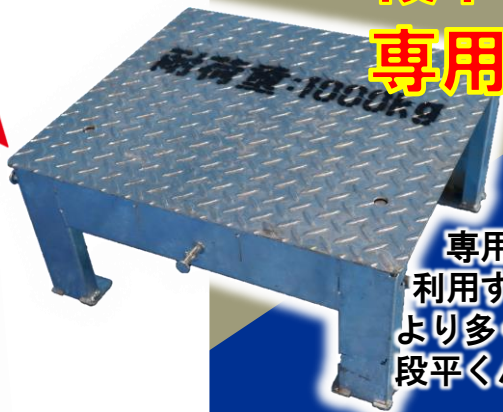
◎並べて設置すれば、  
台車や高所作業車が安全・  
スムーズに昇り降り出来ます。

## 段平くんⅡ 専用架台

現場に応じて様々な  
組み合わせが可能!!  
最大高  
450mmに **UP**

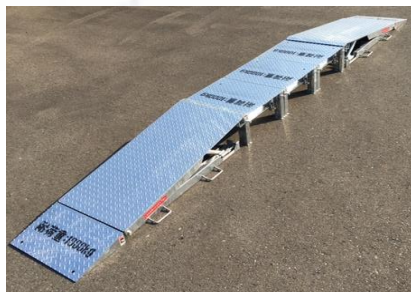


架台を3台連結し  
段平くんⅡを  
上部に設置すると



専用架台を  
利用することで  
より多くの場面で  
段平くんが活躍!!

架台を連結し  
段平くんⅡを  
向かい合わせに連結すると  
配管や配線をかかわせる  
**仮設通路**に



差込ピンでズレ防止

【自在式段差踏板 DAN-1250Ⅱ N】  
サイズ:W450×L1250×H71(mm) 耐荷重:1000kg  
対応段差:100~250(mm) 本体重量 39kg  
【段平くんⅡ専用架台】  
サイズ:W450×L400×H200(mm)  
耐荷重:1000kg 本体重量 10.4kg

製造  
販売



株式  
会社

# トーケン

〒812-0863  
福岡市博多区金の隈2丁目23-15

TEL 092-503-7000  
FAX 092-503-7788